



**„NON SIBI, SED OMNIBUS“**

## **УНИВЕРСИТЕТСКИ АНКЕТИ – 2015**

### **01-03 ПРОУЧВАНЕ НА СТУДЕНТСКОТО МНЕНИЕ ЗА ПРЕПОДАВАТЕЛ И УЧЕБНА ДИСЦИПЛИНА**

**СПЕЦИАЛНОСТ „СОЦИАЛНИ ДЕЙНОСТИ“**

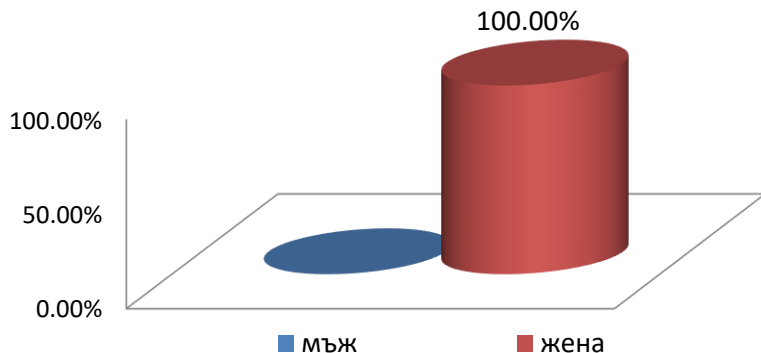
**II-РИ КУРС , ПРОФЕСИОНАЛЕН БАКАЛАВЪР**

**УЧЕБНА ДИСЦИПЛИНА: „ПАЛИАТИВНИ ГРИЖИ“**

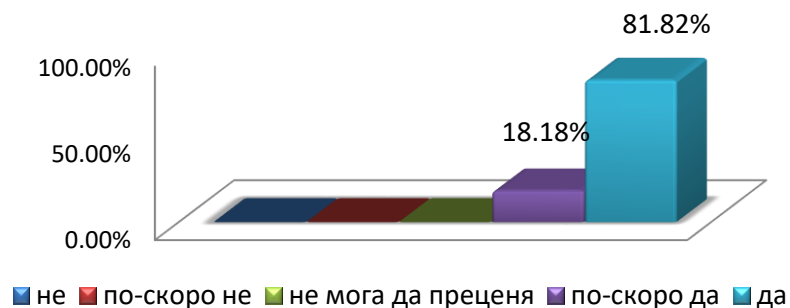
**ПРЕПОДАВАТЕЛ: АС. М. ГУНОВСКА**

**АНКЕТИРАНИ – 116р.**

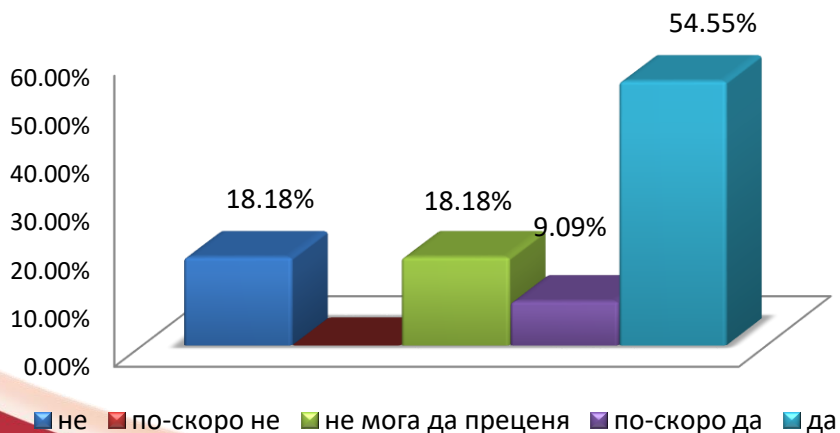
Разпределение на анкетираните по пол (в%)



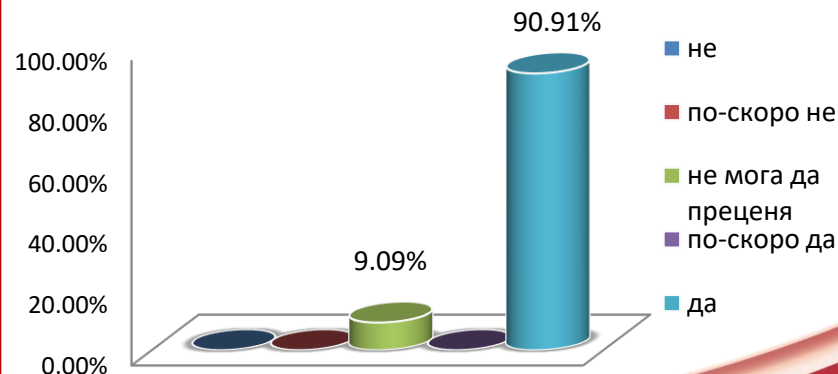
Повиши ли се Вашият интерес към тази дисциплина по време на изучаването ѝ?



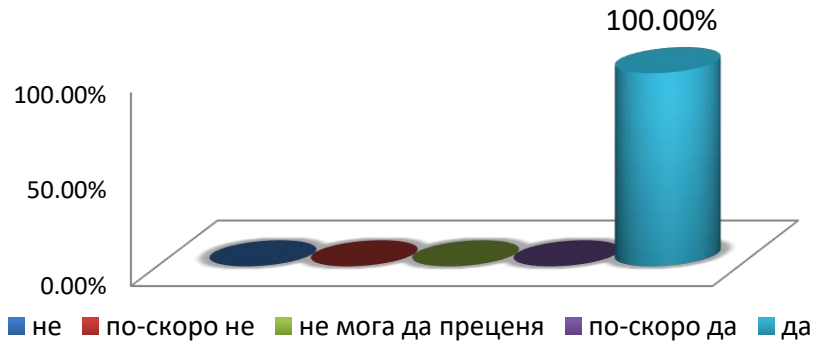
Имахте ли интерес към тази дисциплина преди започване на изучаването ѝ?



Актуално ли е учебното съдържание на дисциплината?



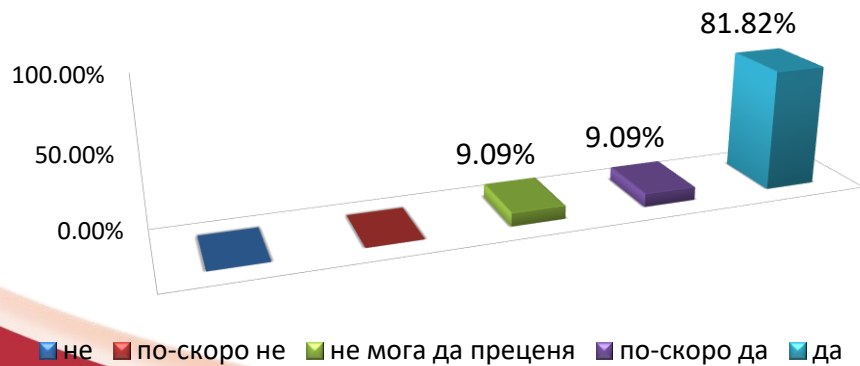
## Рационално ли се използва учебното време?



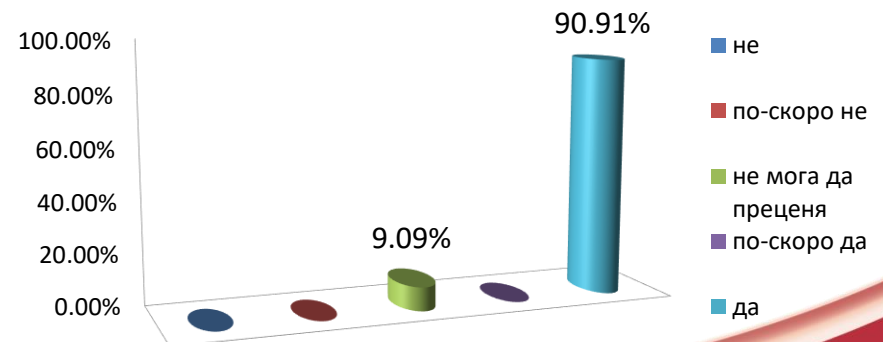
## Изложението на преподавателя ясно и разбираемо ли е за студентите?



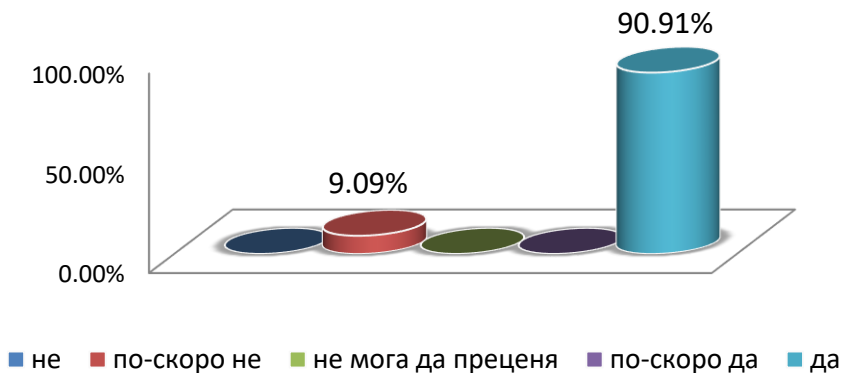
## Илюстрират ли се по тази дисциплина теоретичните проблеми с конкретни примери от практиката?



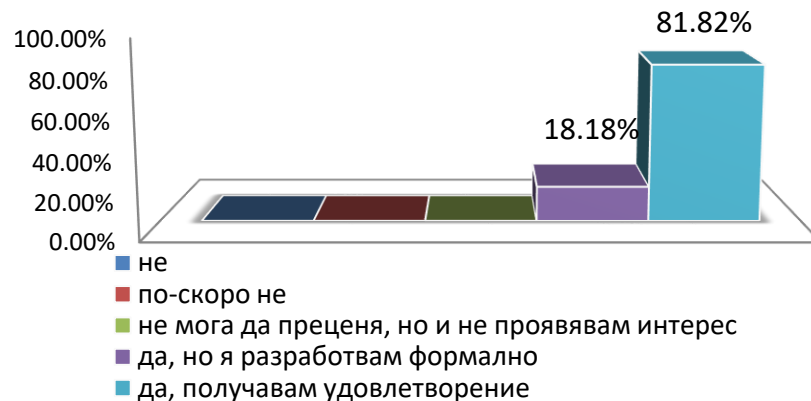
## Готов ли е преподавателят да прекъсне изложението на лекцията, за да отговори на Ваши въпроси и да проведе дискусия?



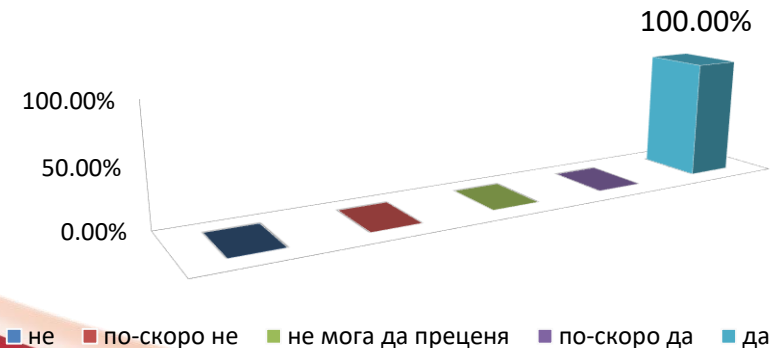
**Можете ли да дадете висока оценка на ерудицията на преподавателя?**



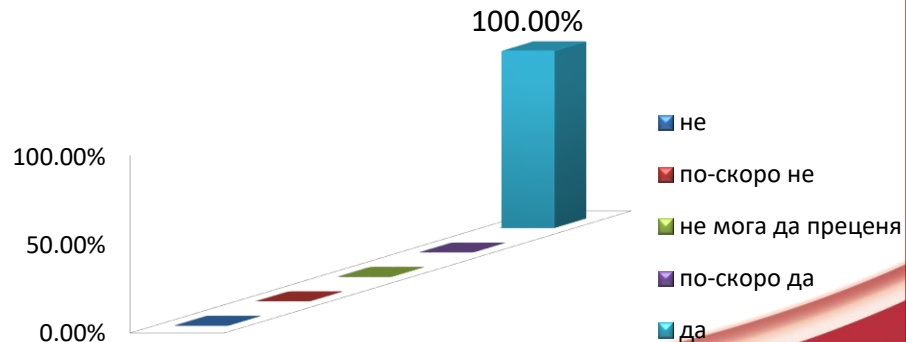
**Възлага ли Ви се творческа задача в активен процес на самостоятелна работа под контрола и с конкретната помощ на преподавателя по дисциплината?**



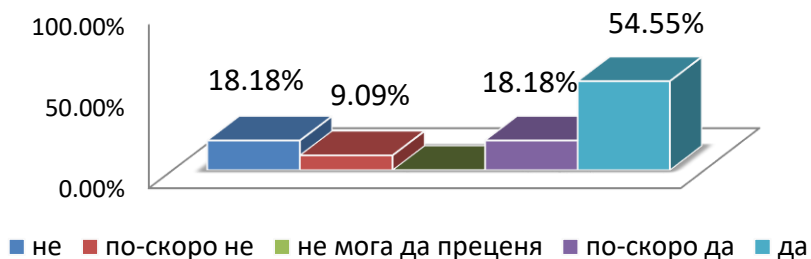
**Доволен ли сте от отговора, който сте получили на въпросите, зададени на преподавателя по време на изнасянето на лекцията?**



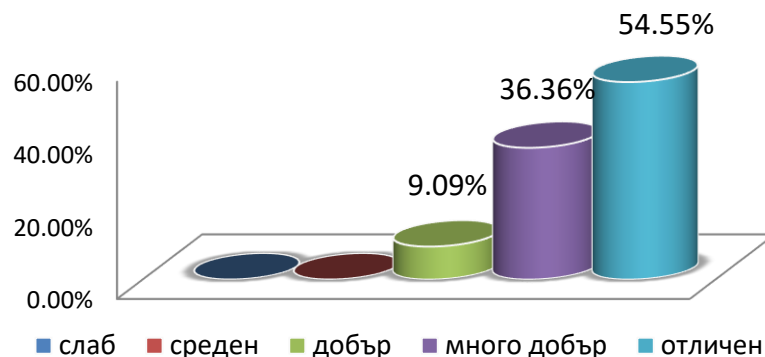
**Учтиво и колегиално ли е отношението на преподавателя към студентите?**



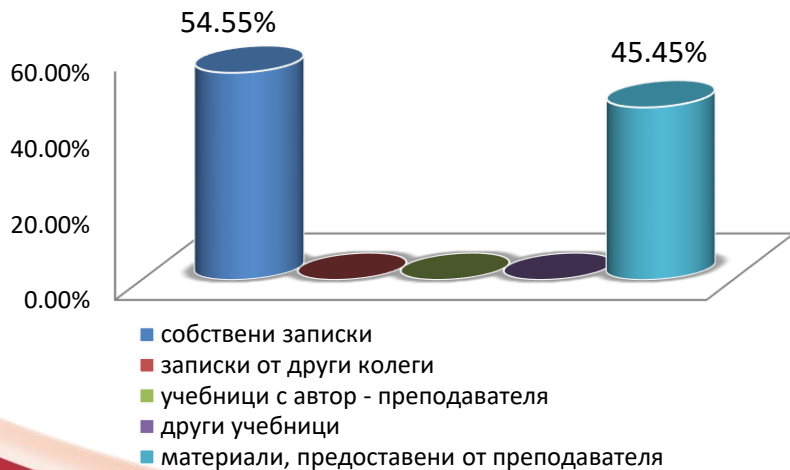
Очаквате ли, че след запознаване с резултатите от анкетата, преподавателят ще се съобрази с Вашите оценки?



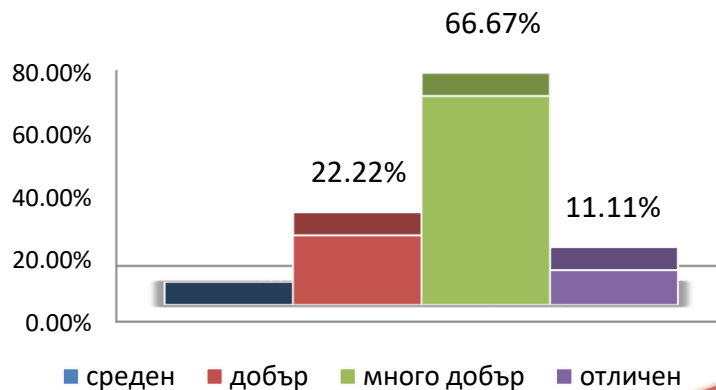
Ако сте положили изпит по тази дисциплина, посочете каква оценка сте получили?



От какви източници се готвихте за изпита?



Посочете Вашия общ среден успех от следването до момента:



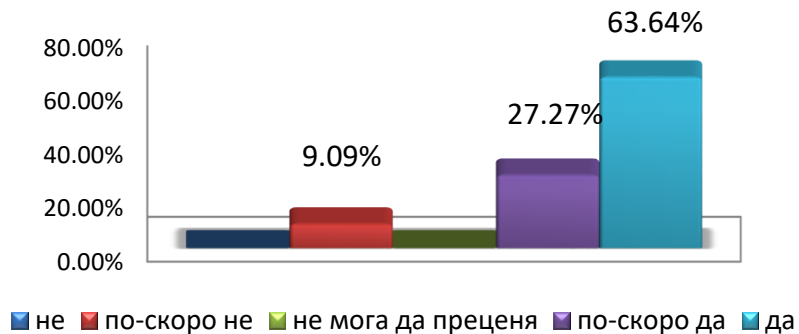


# „NON SIBI, SED OMNIBUS”

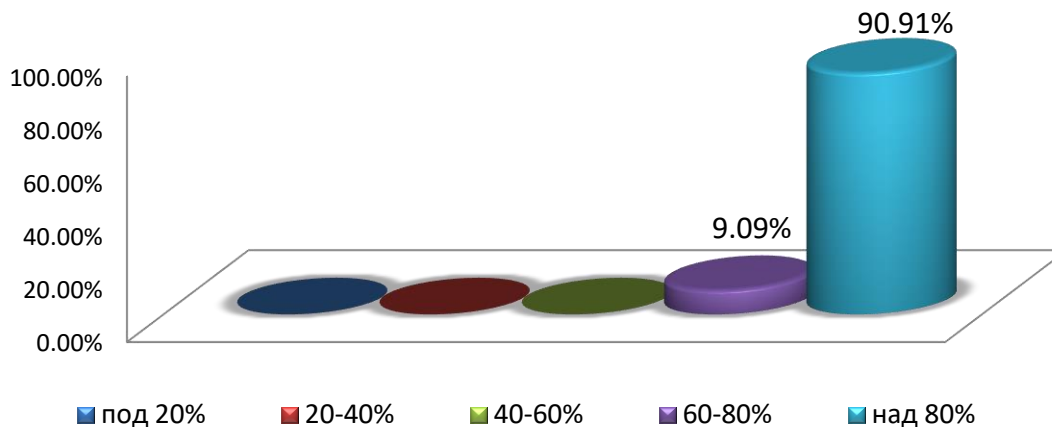
## Отговаря ли получената оценка на Вашите знания?



## Ползена ли е идеята за оценяване на преподавателите от страна на студентите?



## Какво е личното Ви присъствие на занятията по дисциплината?







**„NON SIBI, SED OMNIBUS“**

## **ИЗВОДИ:**

**През 2015 г. е направено анкетно проучване на студентското мнение за преподавател и учебна дисциплина на студентите от специалност „Социални дейности“ II - ри курс.**

- ✓ *Разпределението на анкетираните по пол е: жена – **100%**;*
- ✓ *На въпроса дали са имали интерес към тази дисциплина преди започване на изучаването ѝ **64%** от анкетираните отговарят положително;*
- ✓ *Според **91%** от анкетираните, учебното съдържание е актуално;*
- ✓ *Интересът на анкетираните студенти към дисциплината се е повишил за **100%** от тях по време на изучаването ѝ;*
- ✓ *Учебното време се използва рационално според **100%** от анкетираните студенти;*
- ✓ *Изложението на преподавателя е ясно и разбираемо за **100%** анкетираните студенти;*
- ✓ *Много висок (**91%**) е процентът от анкетираните, които са на мнение, че преподавателят е готов да прекъсне изложението на лекцията си за да отговори на въпроси и да проведе дискусия;*
- ✓ *По тази дисциплина се илюстрират теоретичните проблеми с конкретни примери от практиката според **91%** от анкетираните студенти;*



## **ИЗВОДИ:**

- ✓ **82%** заявяват, че им се възлага творческа работа в активен процес на самостоятелна работа под контрола и с помощта на преподавателя и получават удоволетворение от това;
- ✓ **Максимално** е одобрението на анкетираните спрямо отговорите, които са получили на зададени по време на лекции към преподавателя въпроси;
- ✓ Ерудицията на преподавателя е оценена високо от **91%** от анкетираните студенти;
- ✓ Според **100%** от анкетираните студенти, отношението на преподавателя към тях е учтиво и колегиално;
- ✓ Предпочитан източник за подготовка за изпита на **45%** от анкетираните са материали, предоставени от преподавателя, други **55%** използват като средство за подготовка собствените си записки;
- ✓ Лично присъствие над **80%** имат **91%** от студентите, присъствие от **60-80%** имат **9%**;
- ✓ **91%** смятат, че идеята за оценяване на преподавателите от страна на студентите е полезна;
- ✓ **100%** са на мнение, че получената оценка отговаря напълно на техните знания;